

Figure 1: Schematic diagram of the proposed system. The diagram shows a 3D coordinate system with x, y, and z axes. A central point is labeled '400'. Four points are marked with 'x' and labeled '2016 P1 S200 N510.2', '2016 P1 S200 N510.3', '2017 P1 S220 N510.4', and '2017 P1 S220 N510.5'. Distances are indicated by arrows: 107, 600, 112, 85, 630, 170, 85, 630, 170, 85, 630, 170. A legend at the bottom indicates '400: S1010' and '4014: S1115'.

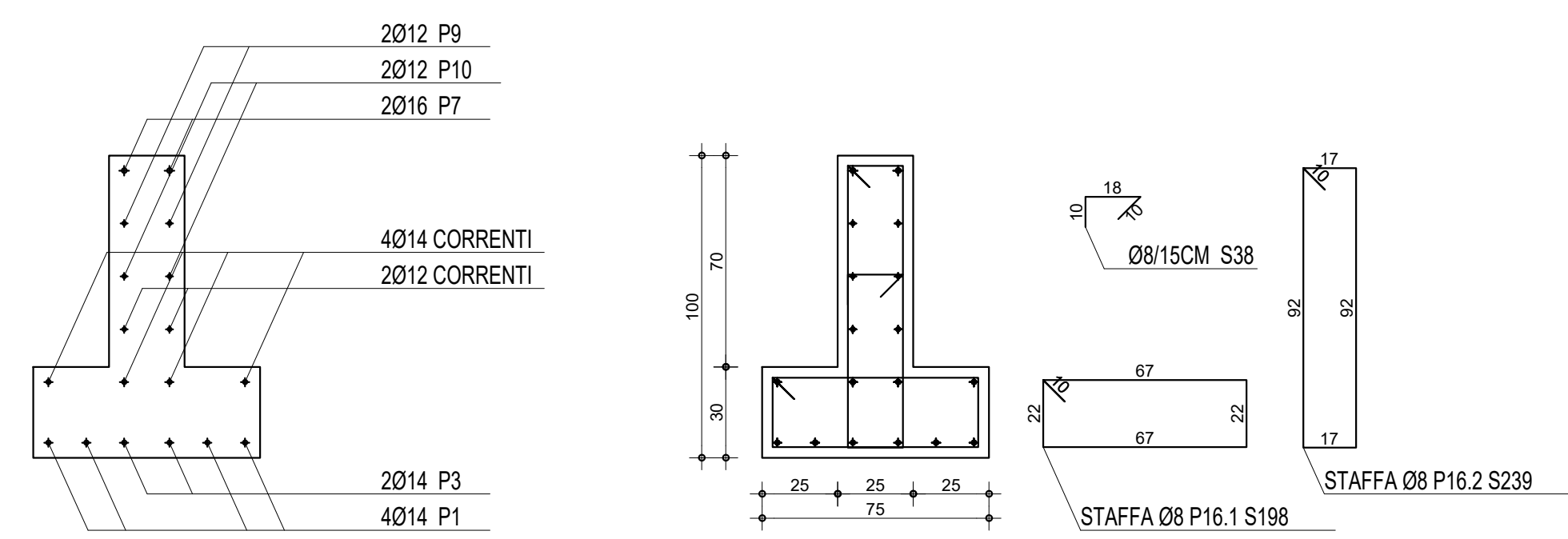
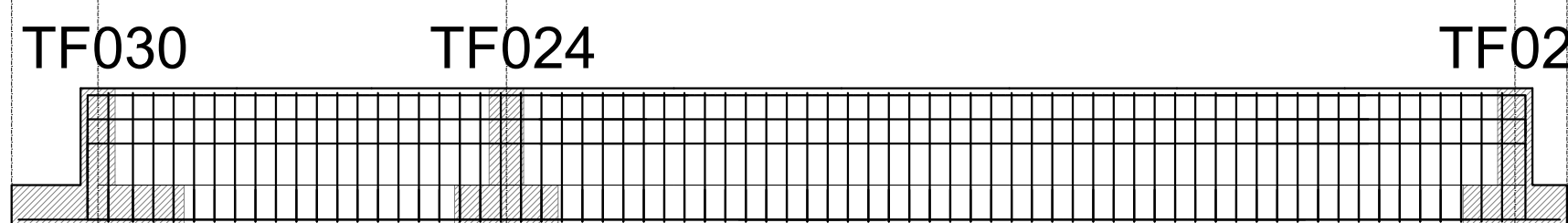
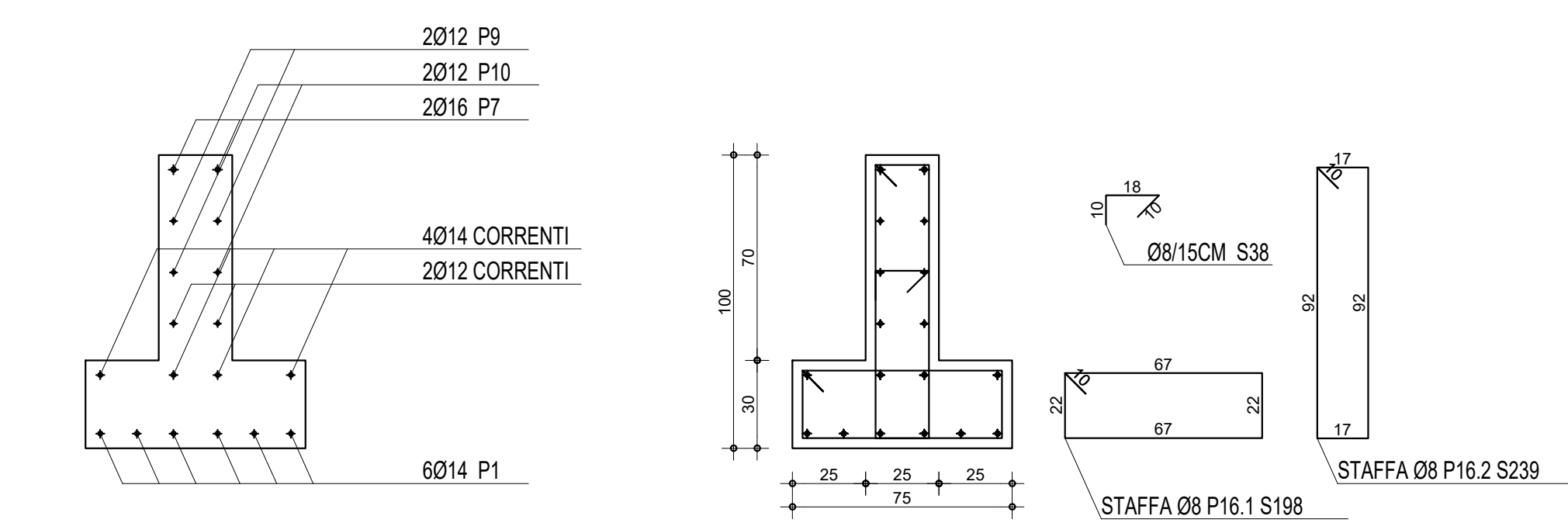
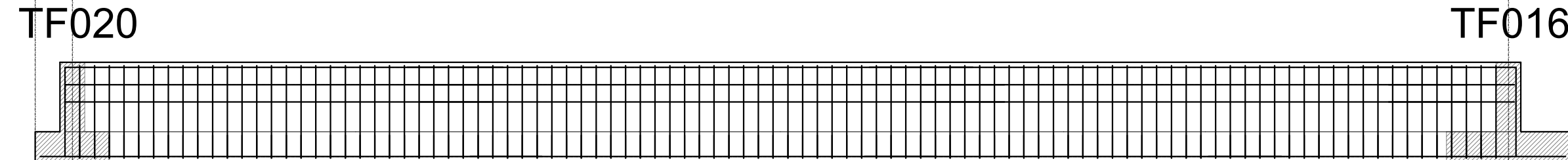
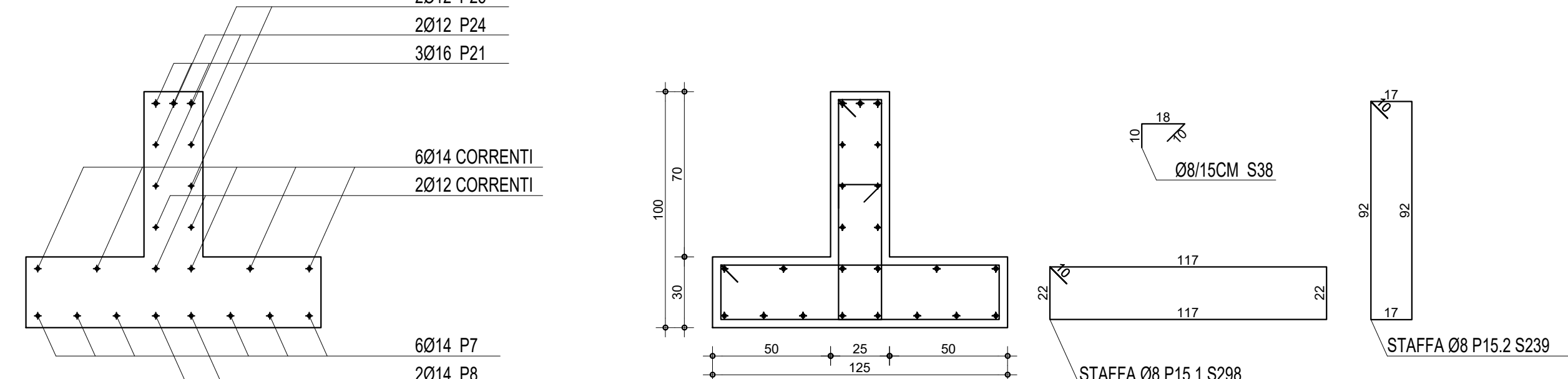
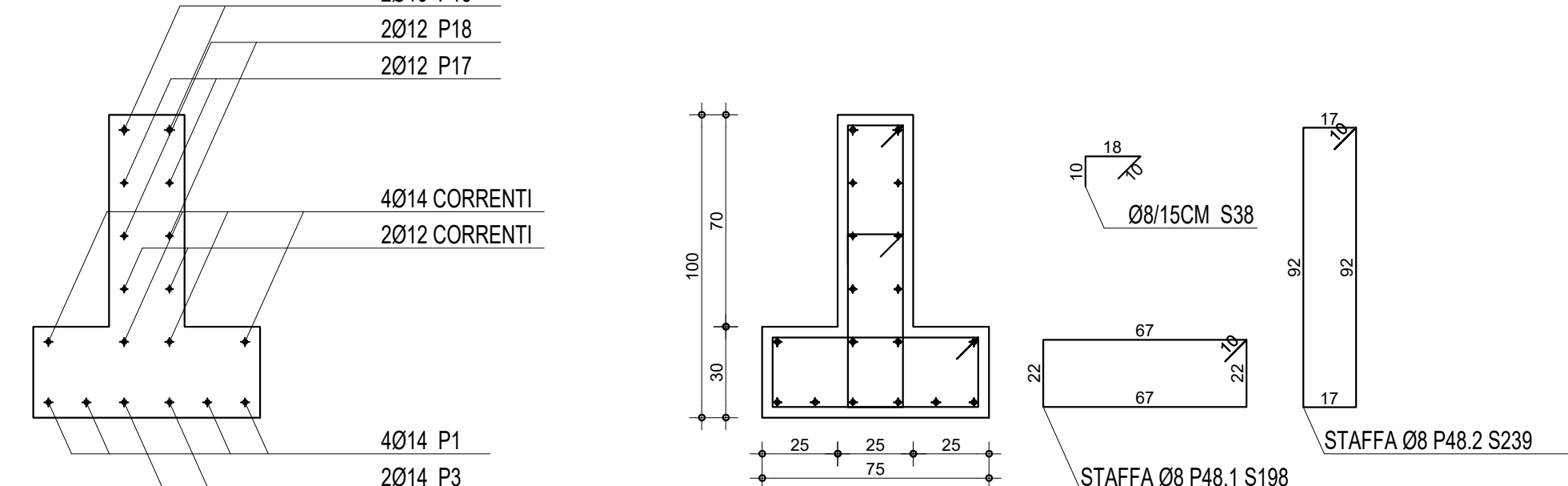
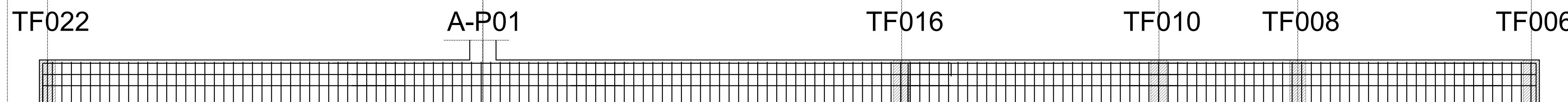
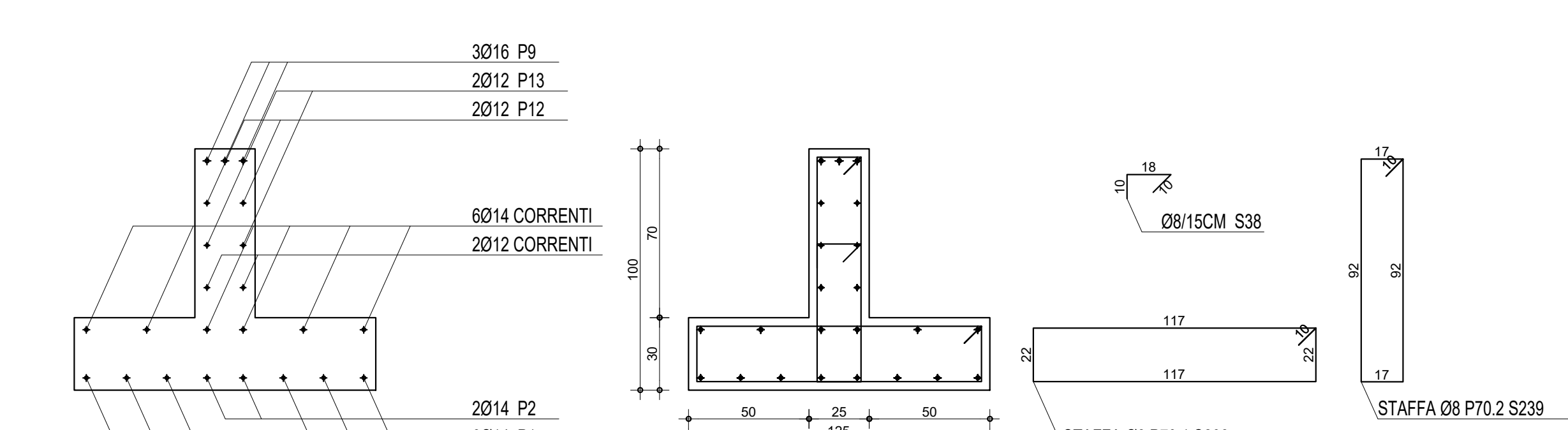
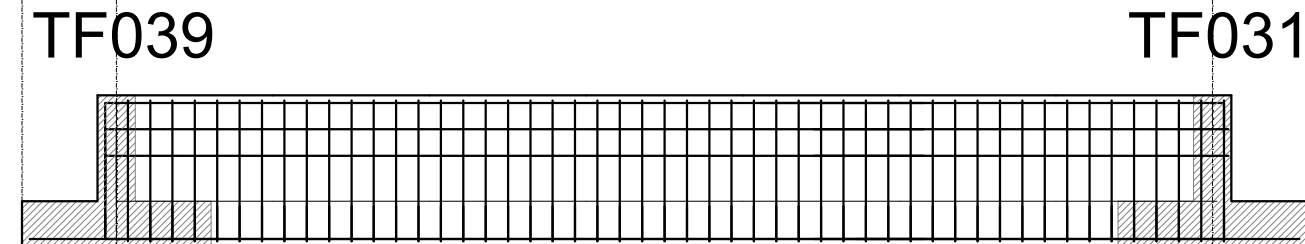
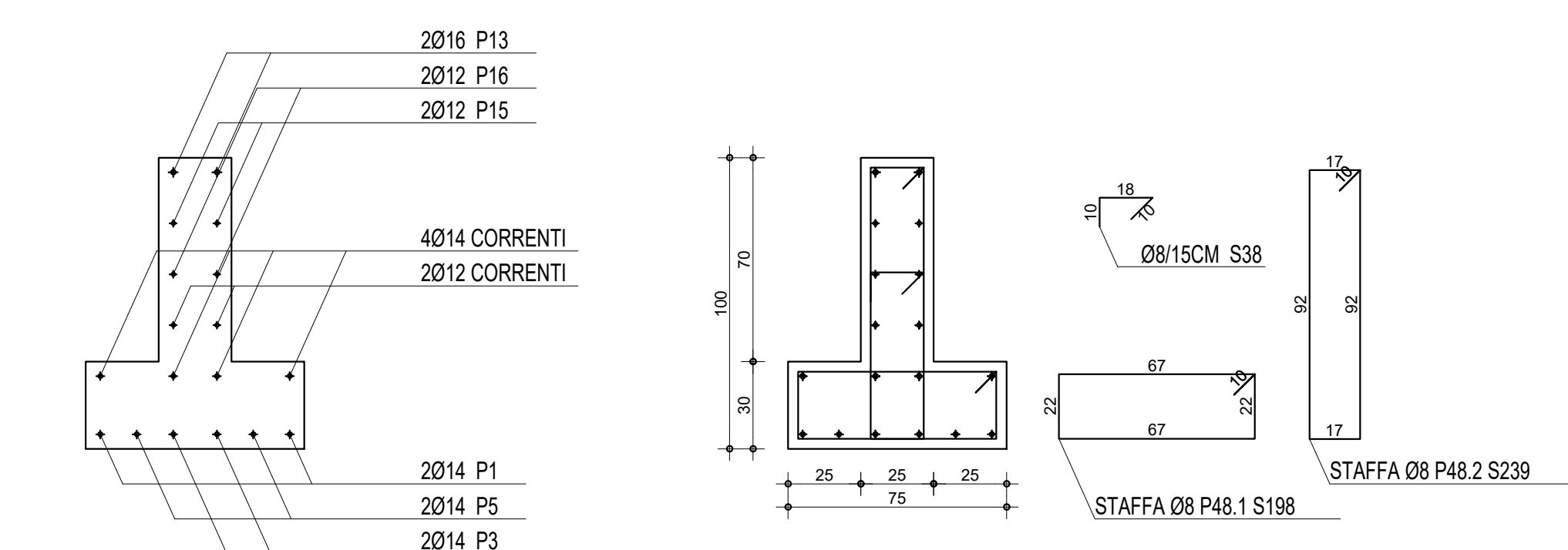
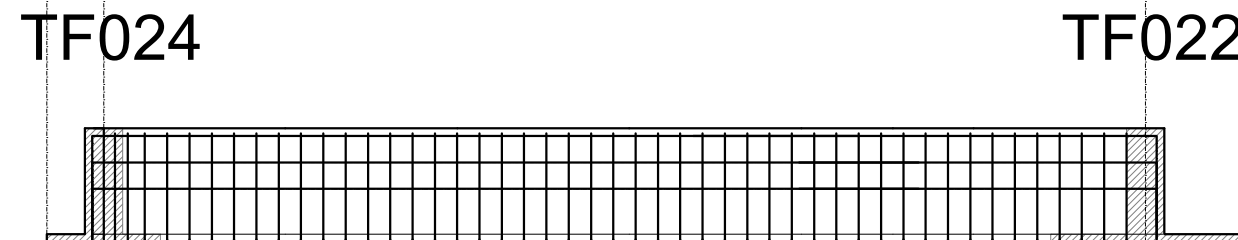
[illegible]

Figure 1: Plan view of the proposed road layout for the 1000 Series. The diagram shows a grid of roads with various widths and offsets. Key roads include 2016 P15 S600 N538.1, 2016 P15 S400 N538.2, 2016 P15 S800 N538.3, 2016 P15 S150 N538.4, 2012 P17 S600 N538.5, 2012 P17 S400 N538.6, 2012 P17 S800 N538.7, 2012 P17 S200 N538.8, 2012 P18 S400 N538.9, 2012 P18 S800 N538.10, 2012 P21 S700 N538.11, 2012 P21 S500 N538.12, 2012 P24 S555 N538.14, 2012 P24 S555 N538.15, 2012 P25 S555 N538.17, 2012 P25 S555 N538.18, 2012 S1200, 2012 S1200, 2014 S800, and 2014 S800. Dimensions are indicated by arrows and numbers.

[illegible][illegible]

NOTA BENE:
TUTTE LE OPERE STRUTTURALI DOVRANNO ESSERE REALIZZATE CON UNA RESISTENZA AL FUOCO R>E

OPERE IN C.A.

MATERIALI:		Classe di resistenza	Classe di esp. amb.	Classe di consistenza	Diarn. max aggregato	Rapporto a/c
CLS PER OPERE IN C.A.: FONDAZIONI		C 28-35	XC2	S3	25 mm	<0,45
FERRO PER C.A.	B450C					
Coprilbero minimo	3,5 cm					

NOTE:

- 1) SE E' RENDIMENTO NECESSARIO LA DIREZIONE IN TEMPI DIVERSI DI ELEMENTI STRUTTURALI SOLIDALI FRA LORO SI DEVONO POSIZIONARE DEI FERRI DI RIPRESA DI LUNGHEZZA NON INFERIORE A 40 VOLTE IL DIAMETRO DEL TONDO.
- 2) VERIFICARE LE LUNGHEZZE DEI FERRI IN CANTIERE PRIMA DELLA LORO POSA IN OPERA
- 3) SCHIARPOSIZIONE MINIMA RETE ELETTRICISALDATA: 2 M/AGUE
- 4) PRIMA DEL GETTO AVVISARE LA DIREZIONE LAVORI
- 5) CONTROLLARE IN CANTIERE LE QUOTE. L'IMPRESA E' CORRESPONSABILE DELLE QUOTE AL TIMONIERO E PLANNIMETRICHE
- 6) QUOTE IN cm
- 7) COMUNICARE ALLA D.L. ANCHE MODESTE VARIAZIONI DI QUOTE

1) PRELIEVO CAMPIONI DI CALCESTRUZZO:
AI SENSI DEL PAR. 11.2.5 NTC - CONTROLLO TIPO A - 3 PRELIEVI OGNI 100 MC DI GETTO

2) PRELIEVO CAMPIONI DI ACCIAIO:
AI SENSI DEL PAR. 11.3 NTC - 3 SPEZZONI DI CIASCUN DIAMETRO ENTRO CIASCUN LOTTO PROVENIENTE DAL MEDESIMO STABILIMENTO

COMUNE DI SAN CARLO CAVASSE

(TO)

NUOVA SCUOLA
PRIMARIA

di San Carlo Cavour

LAVORI DI COSTRUZIONE DELLA NUOVA SCUOLA PRIMARIA IN STRADA POLIGONO

RESPONSABILE PROCEDIMENTO geom. Bruno CABODI

PROGETTISTI

SETTANTA7 STUDIO ASSOCIATO
Arch. D. Ragnone

STUDIO TECNICO ASS. TETRA STUDIO
Arch. G. P. Penacca

STUDIO TECNICO ASS.
ESSEBI INGEGNERIA
Ing. R. Batta

Geol. P. Battini

Arch. L. Lova

ONLECO S.R.L.
Arch. A. P. Groggia

PROGETTO ESECUTIVO

ARMATURA TRAVI DI FONDAZIONE - Blocco A - Corpo Centrale

SOC. E Stru
004F
REVI